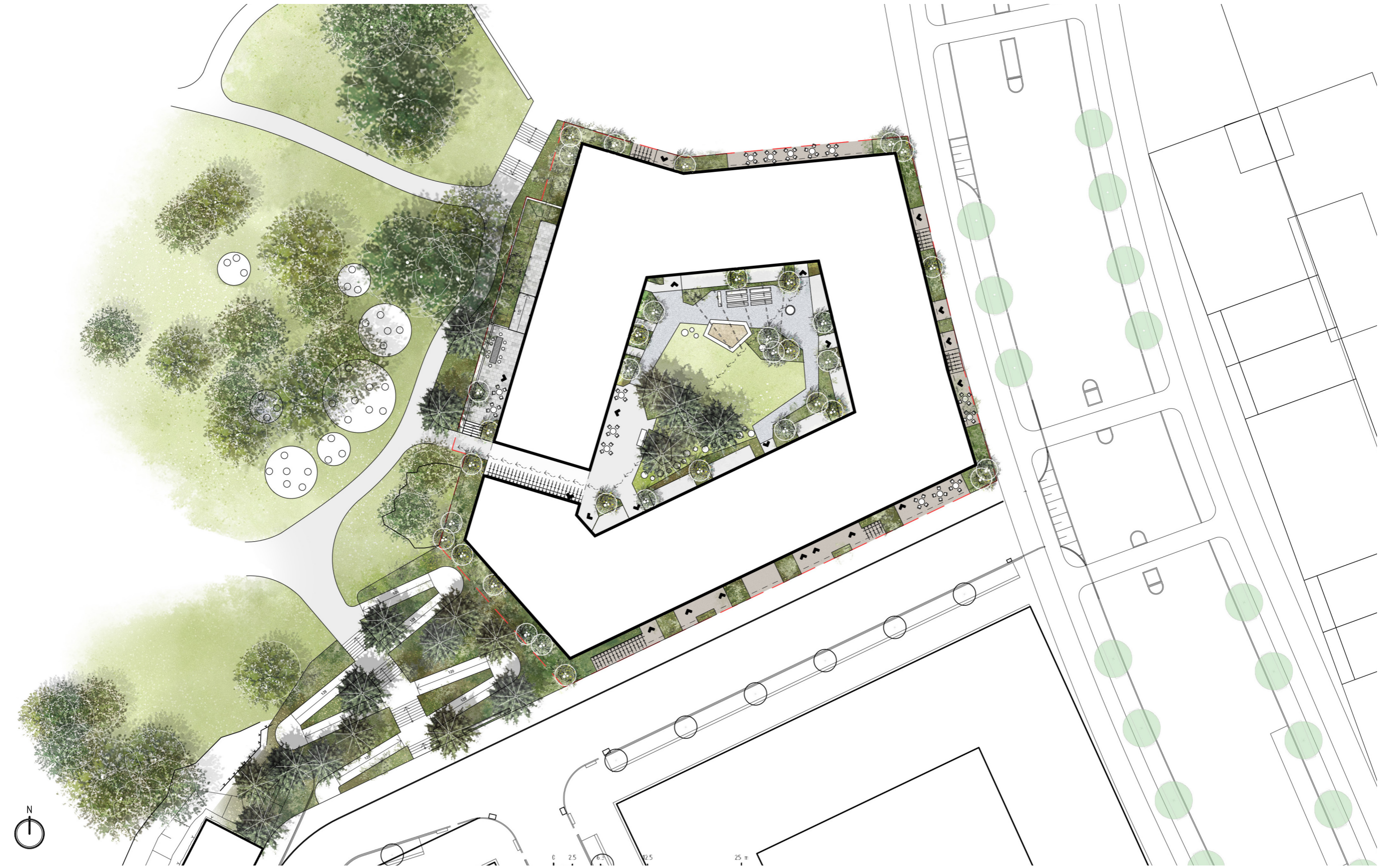




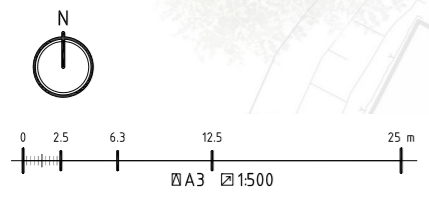
GRØNN
UTFORMNING AV KVARTERSMARK
Underlag till samråd

Illustrationsplan

Mark



Illustrationsplan Taklandskap

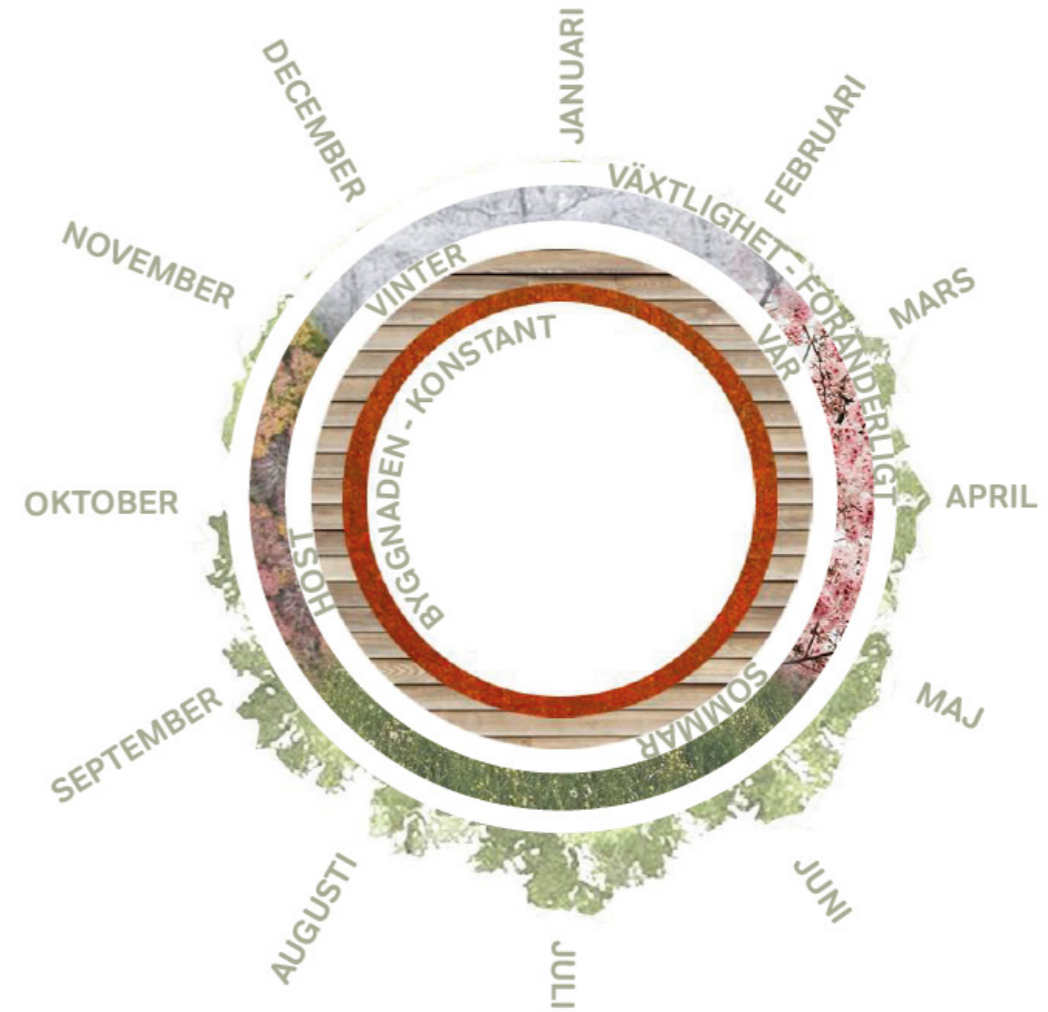


Referensbilder

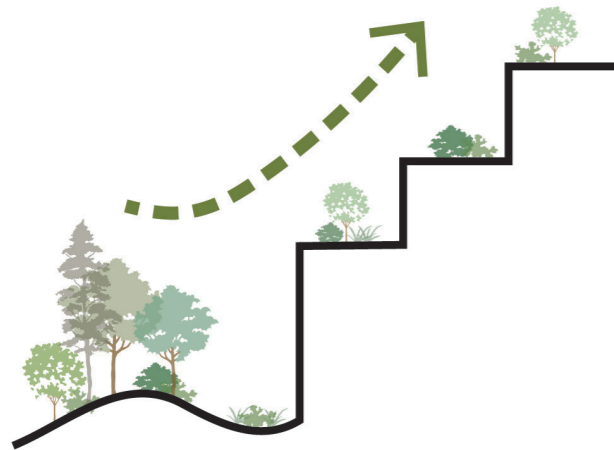


Målbild

- Kvarteret ska utgöra en gradient mellan park och stad.
- Angränsande park spiller in i kvarteret, in i byggnaden. Kvarteret ger i sin tur värden tillbaka till parken.
- Gårdsrummet och närmiljön kring Parkkvarteret ska vara attraktivt och grönskande, och därigenom locka till utvistelse.
- Grönskan ska bidra till byggnadens livfulla och föränderliga fasad som har olika egenskaper och karaktärer och som blommar olika tider på året.
- Mimimalt med regnvatten ska bli överskott eller oanvänt efter regnväder.
- Möjliggöra odling för alla boende.
- Skapa goda förutsättningar för ett aktivt utomhusliv genom att skapa funktioner som stödjer och underlättar en vardag med mycket utvistelse.
- Växtgestaltningen tar avstamp i Nackas tallbiotoper.



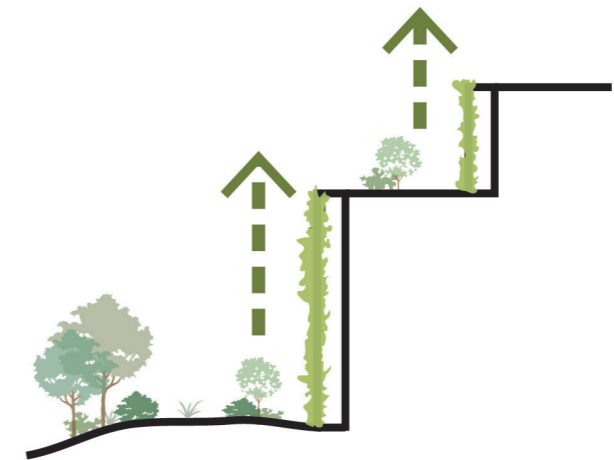
Årstidsvariation. Utemiljön ska visa på årets föränderlighet och variation som årstiderna bjuder på. Bild från tävlingsbidraget, framtagen av Belatchew arkitekter.



PARKEN FÖRTSÄTTER UPP I BYGGNADEN



GRÖNSKA UTANFÖR OCH I HUSET



FÖRGÅRDSMARK - VERTIKAL GRÖNSKA

Strategi

Kvartersgrönska

Gestaltning av vegetation och artval ska utgå från följande strategier:

Tallbiotop - Artval på gården ska stärka Nackas tallbiotoper och på så sätt knyta samman kvarteret med omgivande natur.

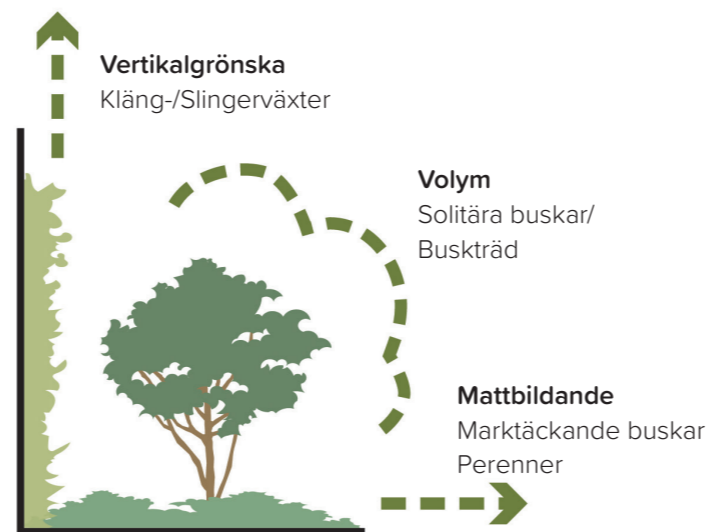
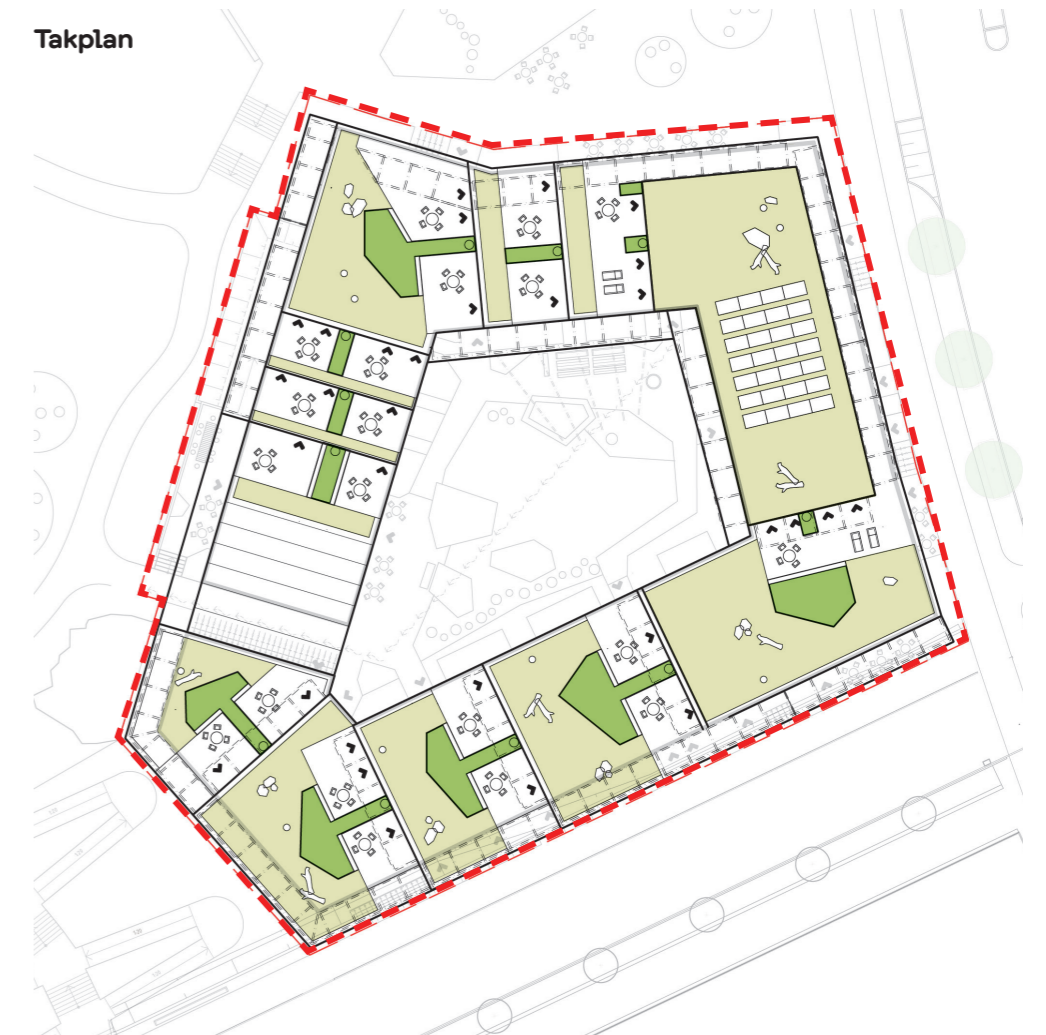
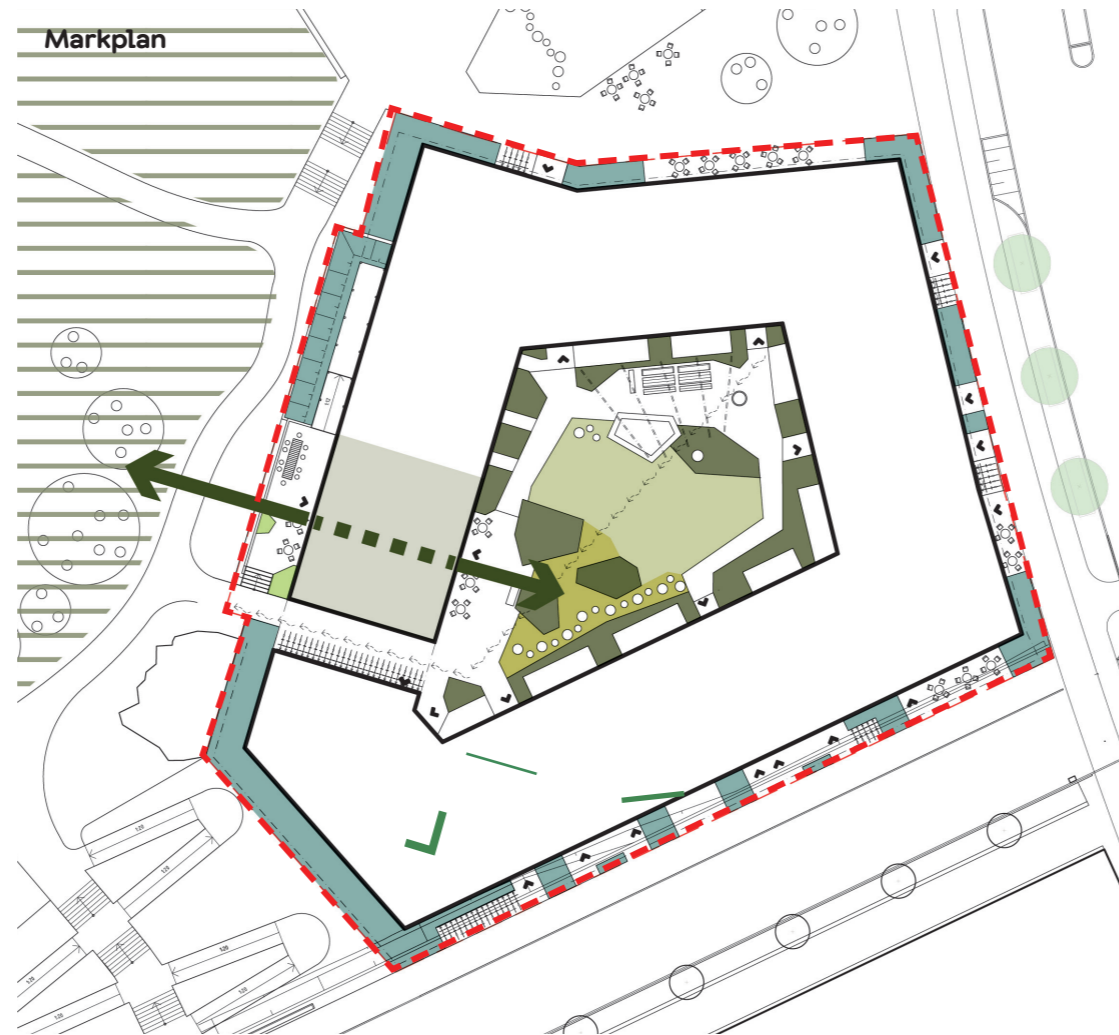
Årstidsvariation - Möjlighet att följa årstiderna genom växternas variationer i färger, blomning och fruktsättning. Tidiga vårlökar nära entréer, skimrande höstfärger och strukturer som ger värden även under vintern.

Blommande och bärande - Arter som lockar och gynnar insekter och fåglar.

Ätligt - I gemensamma planteringar finns inslag av växter som är ätliga.

Möjlighet till egen odling - Alla boende får möjlighet till egen odling på sin terrass eller balkong via odlingslådor i olika storlekar. Odlingsmöjligheter finns även i det gemensamma växthuset.

Bidra till fasadens föränderlighet - Slingrande växter planteras på förgårdsmark och på gården för att ta sig upp på fasaden. Delar av balkong- och terrasslådor planteras med fleråriga växter.



GESTALTNINGSPRINCIP
MARKGRÖNSKA

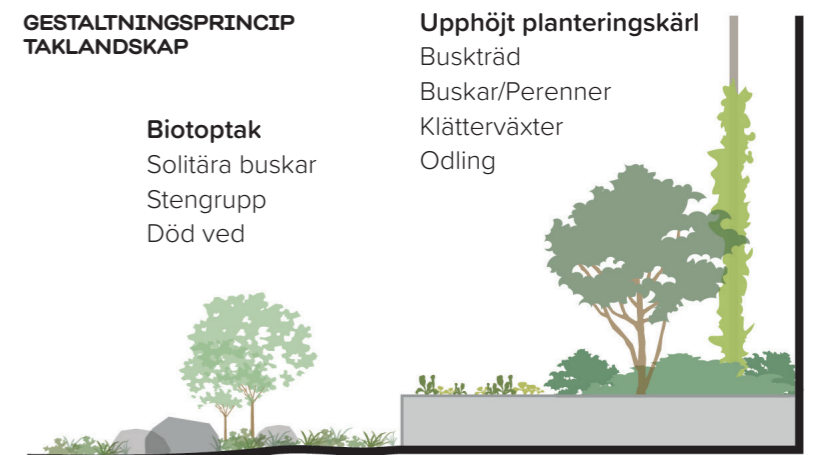


GESTALTNINGSPRINCIP
TAKLANDSKAP

Biotoptak
Solitära buskar
Stengrupp
Död ved

Upphöjt planteringskärn

Buskträd
Buskar/Perenner
Klätterväxter
Odling



Strategi

Sociala funktioner

Utemiljön ska locka till utomhusliv i vardagen. Gården rymmer funktioner som underlättar för det, som dusch för hunden eller cykeln och trädgårdskompost, funktioner som kompletterar den enskilda lägenheten och uteplatsen.

I kvarteret finns flera sociala noder och mötesplatser:

Växthuset - möjlighet för gemensam samvaro både inne i växthuset och ute på de anslutande platserna.

Grillplats med pergola - långbord omgivet av ätliga växter.

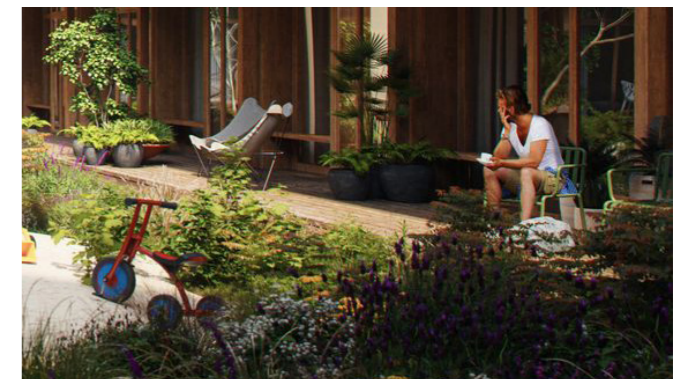
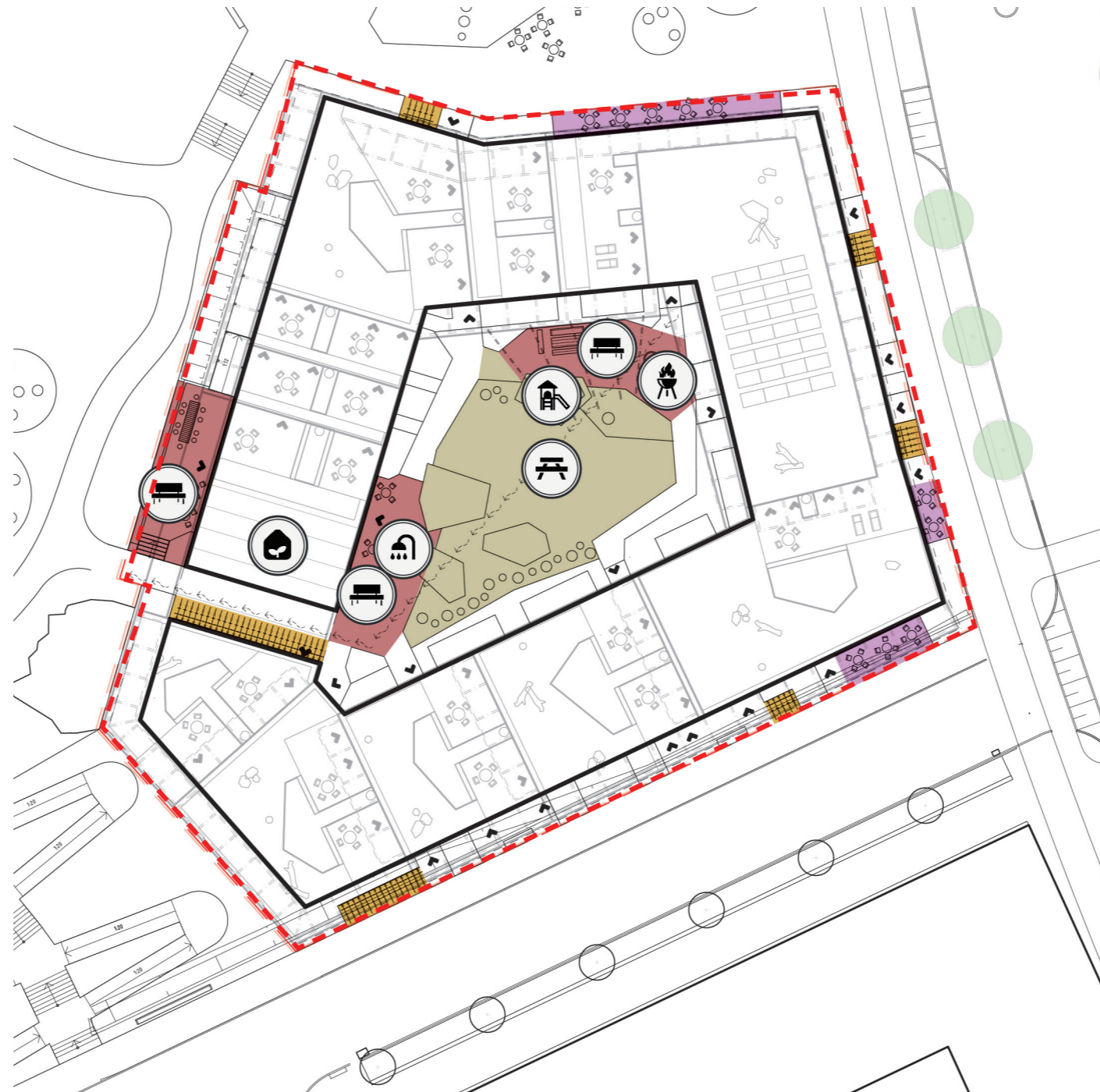
Sandlek - i anslutning till pergolaplatsen finns en sandyta för de yngsta.

Gräsmatta för aktivitet - Plats för lek, spel och picknick.

Förgårdsmark med uteserveringar - Längs fasaderna mot gata och torg finns möjlighet för verksamheter att t ex ställa ut möblering för uteservering.



Sociala funktioner.
Diagram över vilka funktioner som finns inom Grønn.



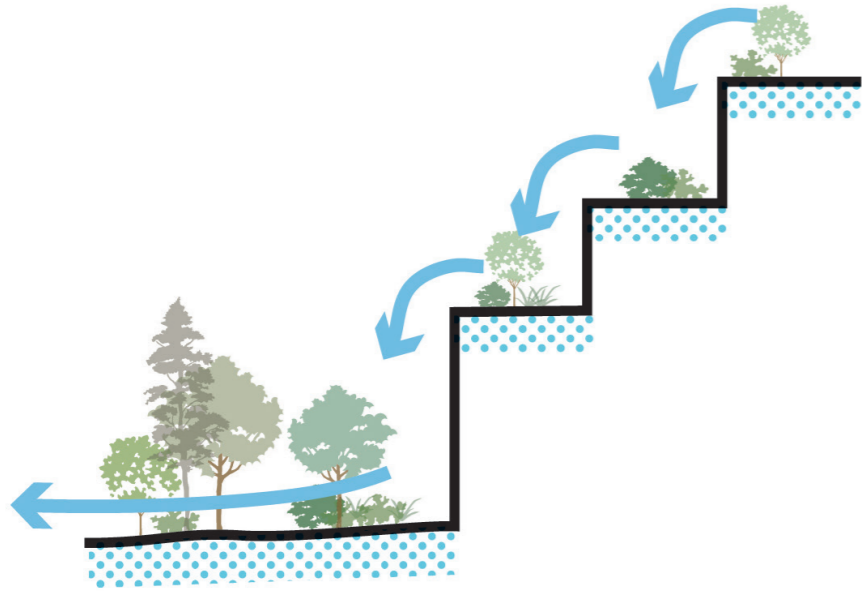
Strategi

Dagvattenhantering

Genom en myckenhet av grönska och system för regnskördande och användande av regnvatten för bevattning, kommer mycket litet dagvatten alstras vid normalregn.





Vid kraftigare regn leds vattnet mellan de olika terrassnivåerna vidare ner till mark där det leds till savaq-system eller liknande. På så vis tas allt vatten i kvarteret omhand och bevattnar kvarterets planteringar.

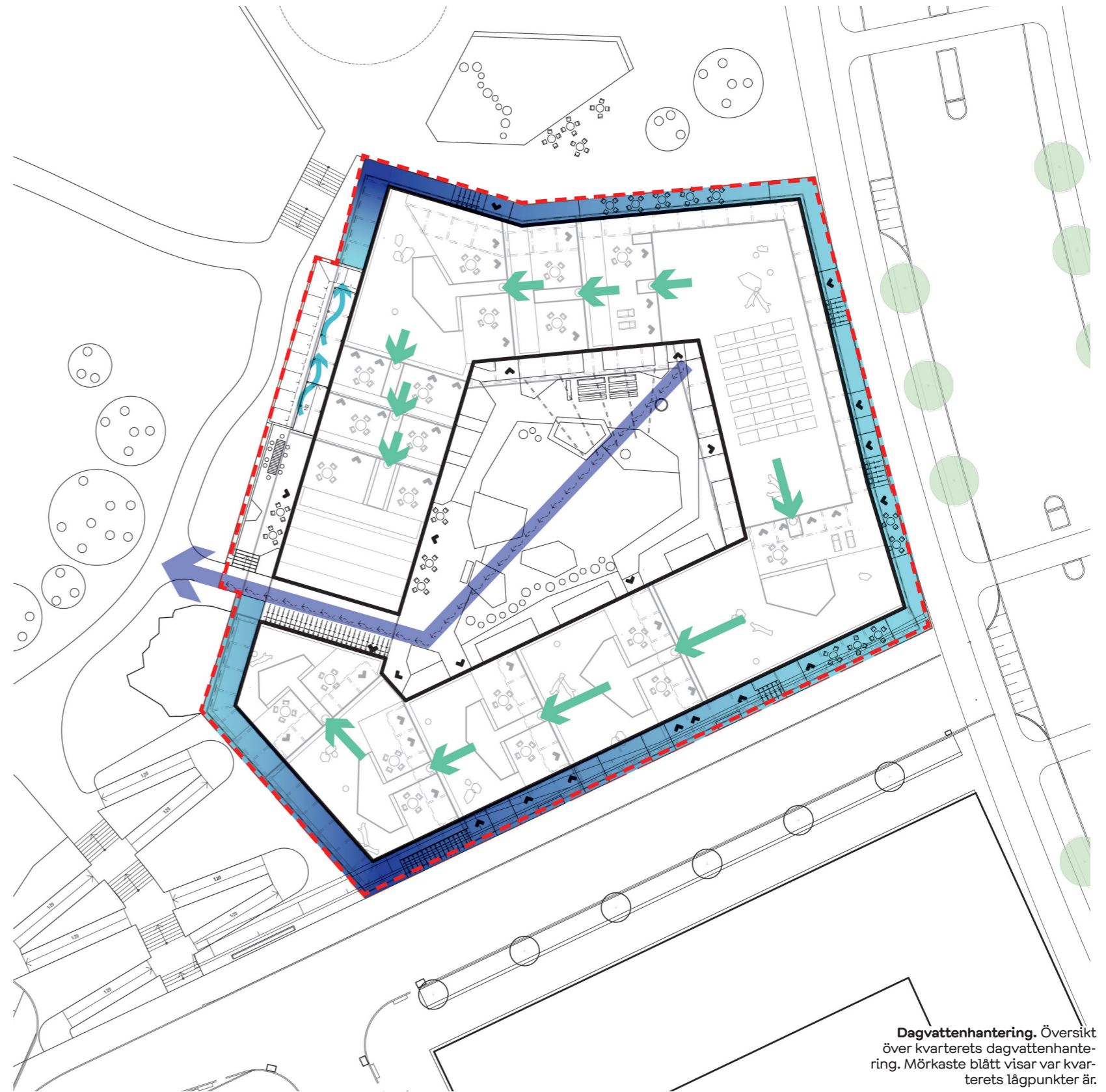
Skyfall leds ut från gårdsrummet via portiken.



Gestaltungsprinzip dagvattenhantering

Överskottsvatten från en övre nivå av takterrasser leds ned till nivån nedanför och bevattnar grönskan. Vattnet leds därefter ned i stuprör till markplanteringar för infiltration.

-  Skyfallsväg
-  Avrinning mark
-  Avrinning tak
-  Infiltration i mark
Mörkast färg visar var kvarterets lågpunkt.



Dagvattenhantering. Översikt över kvarterets dagvattenhantering. Mörkaste blått visar var kvarterets lågpunkter är.

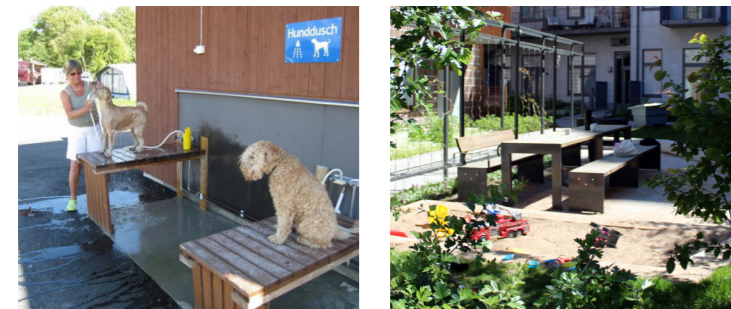
Utformning av gården

Mitt på gården finns en skålad gräsyta med plats för lek, spel och picknick. Gården ramas in av grönska som droppbevattnas via kärl vilka i första hand fylls på av bräddat takvatten. Växtgestaltningen tar avstamp i Nackas tallskogsbiotoper.

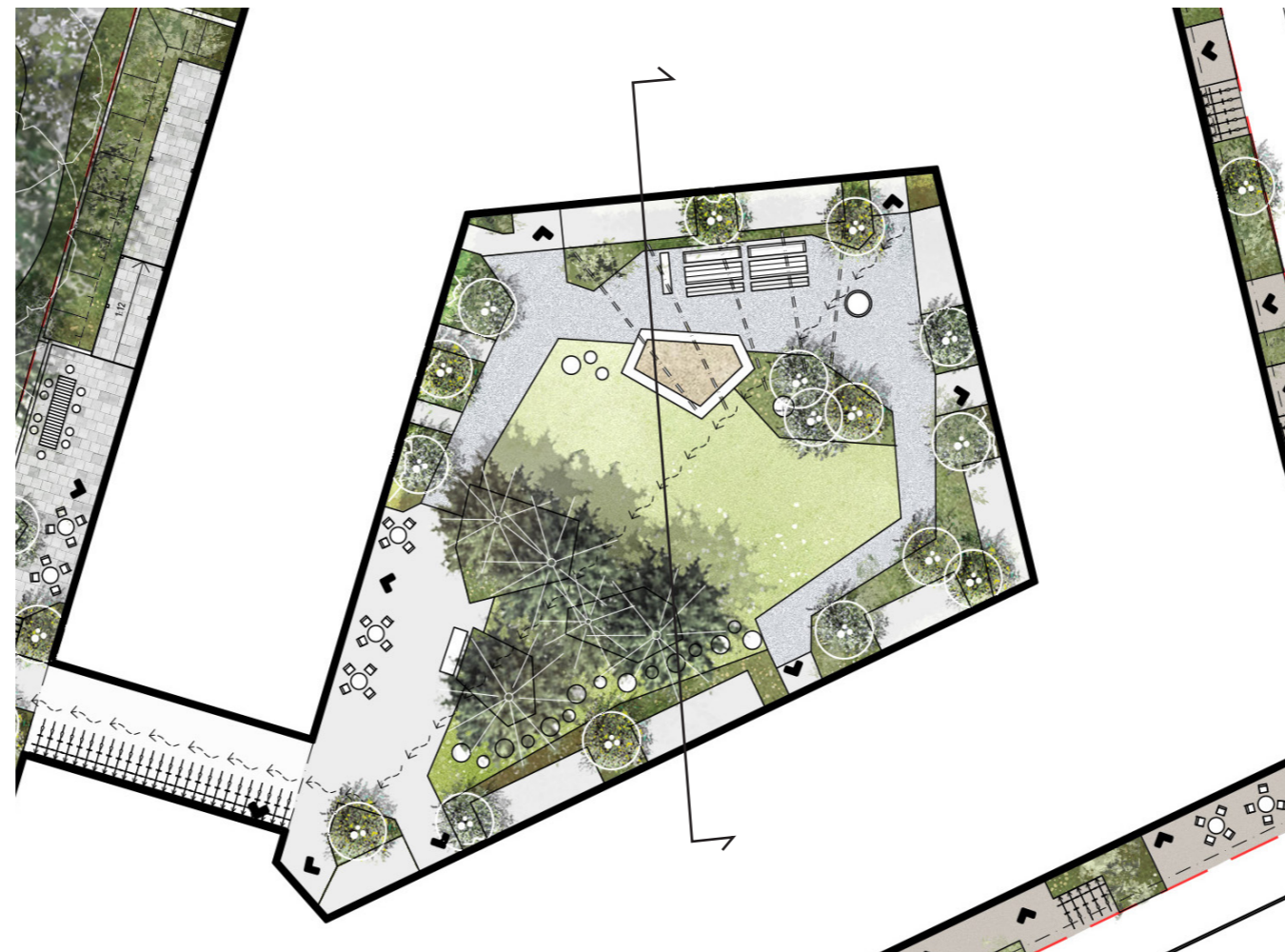
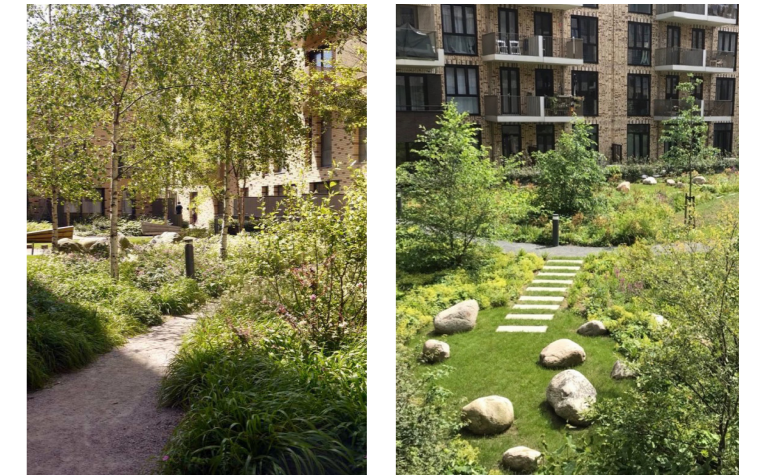
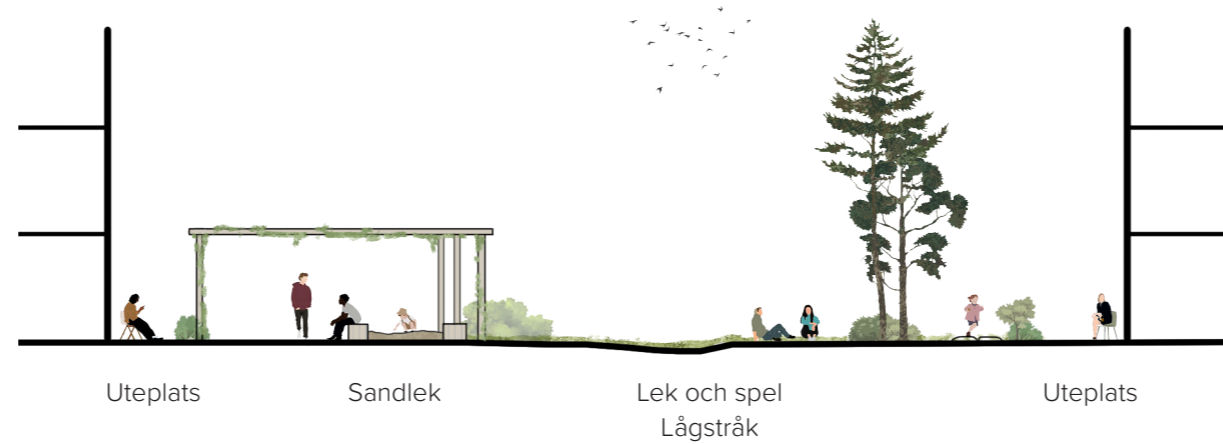
I bästa solläget i nordöst finns en grillplats med långbord under hängande vinrankor. Här finns även sandlek med vatten för de minsta.

I anslutning till växthuset i sydväst ligger väderskyddade cykelparkeringar i portiken, möjligheter till avspolning av lortiga terrängcyklar och hundar samt sittplatser. Här finns också en kompostplats, där trädgårdsavfall omvandlas till ny jord som kan tillföras planteringarna på gården.

Gården omges av uteplatser tillhörande enskilda lägenheter. Uteplatserna utformas med smala häckar eller gröna väggar som skapar viss avskildhet från de gemensamma platserna.



Grönt gårdsrum med variation i funktioner. Gårdsrummet ska vara en attraktiv och funktionell miljö som lockar till och underlättar utevistelse.

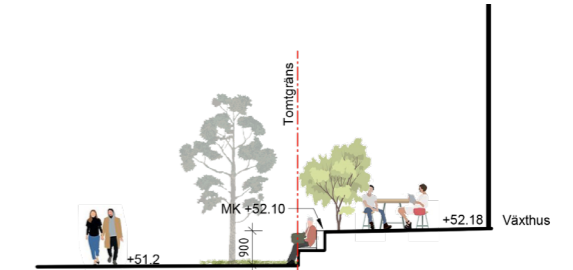
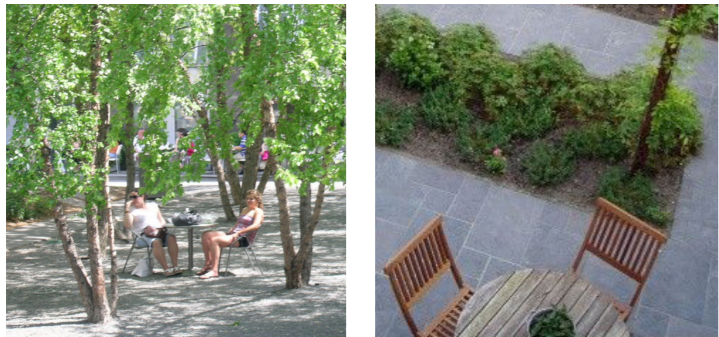


Utformning av förgårdsmark

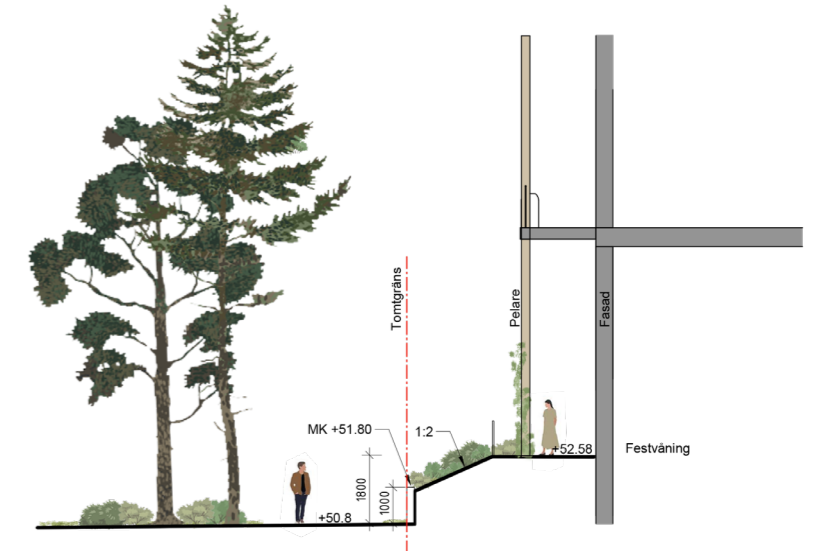
Mötet med parken

Förgårdsmarken som möter parkmark utformas med med vistelsytor och grönska. Terrassen som hänger samman med växthuset och kvarterets festlokal breder ut sig längs fasaden och ger ett livfullt möte med Nackas stadshuspark.

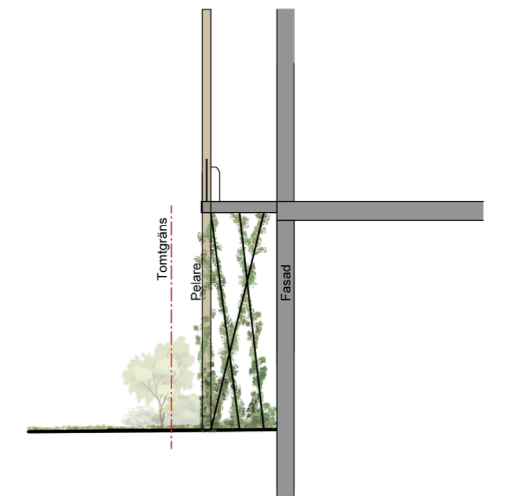
I anslutning till växthuset finns en uteplats med möblering för samvaro. För att ta upp höjdskillnaden mot befintlig marknivå i parken anläggs en mur med sittmöjlighet i fastighetsgräns.



Sektion A-a



Sektion B-b



Sektion C-c

Utformning av förgårdsmark

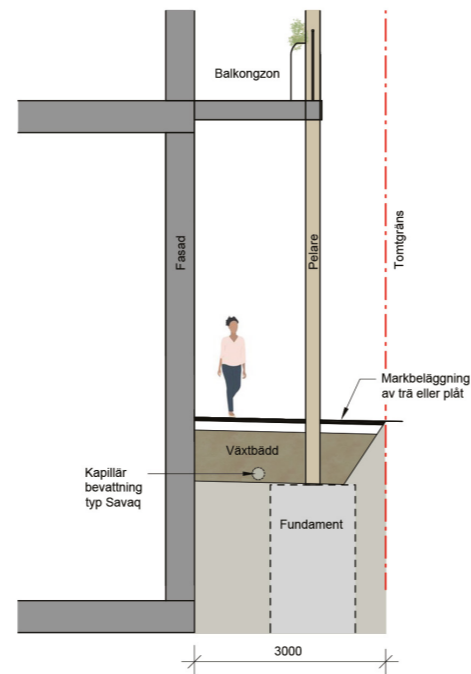
Mötet med gata och torg

Längs utsidan av byggnaden anläggs en sammanhängande växtbädd i syfte att skapa så goda förutsättningar som möjligt åt grönskan. Ytskikt ovan växtbädden varierar utifrån behov och funktion längs sträckan. Se funktionsdiagram och principsektioner nedan.

Längre sträckningar av planteringsytor med buskar, perenner och klättrväxter anläggs kring hörnerna av byggnaden för att skapa en grön omfamning.

Ett system av vajrar monteras på pelare och fasad för att leda slingerväxter.

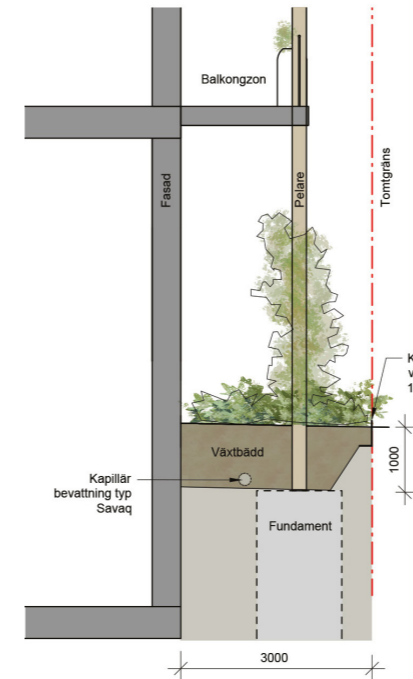
Karaktär på planteringarna och arval varierar beroende på läge och solförutsättningar för respektive fasad.



PRINCIPSEKTION TOR BOJES VÄG

Entréer, garageinfart, uteservering och cykelparkering.

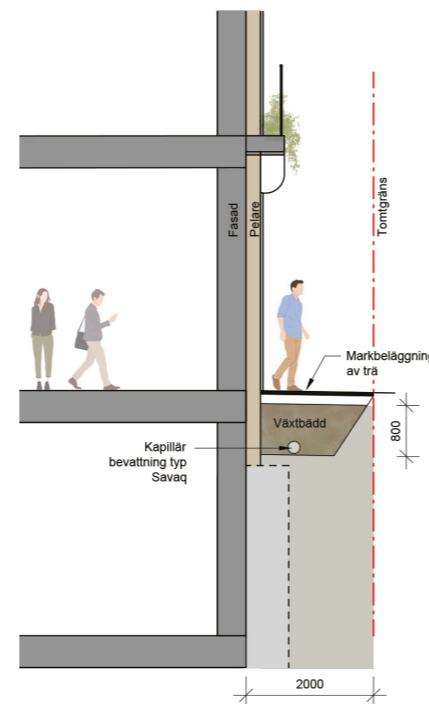
Hårdgjord yta av plåt eller trä med underliggande växtbädd. Vid cykelparkering är ytan av plåt med raster eller gallerduk.



PRINCIPSEKTION TOR BOJES VÄG

Planteringar

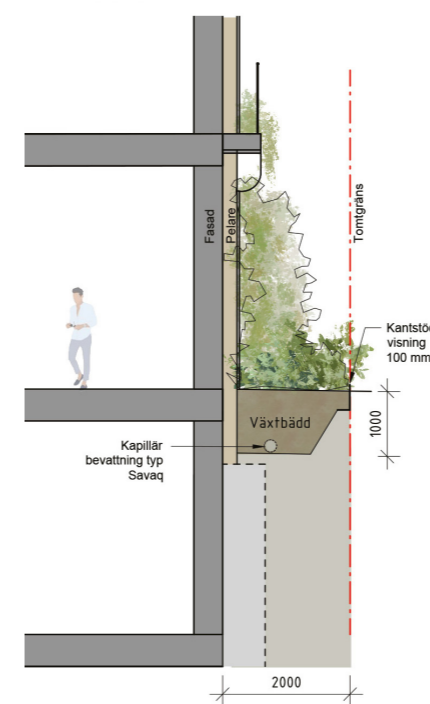
Växtbädd med kantslöd av stål. Visning mot gata utgör en plogkant. Visning mot plantering varierar och anpassas under projektering.



PRINCIPSEKTION VIKDALSVÄGEN OCH TORGET (GRIFFELVÄGEN)

Entréer, uteserveringar och cykelparkeringar

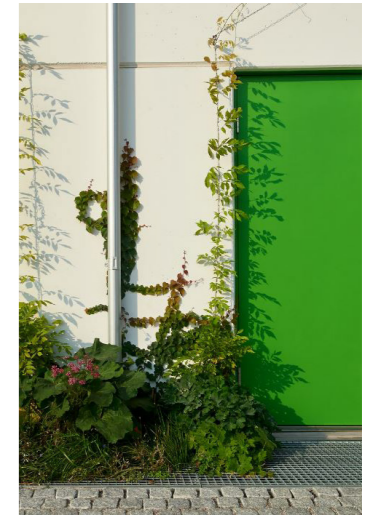
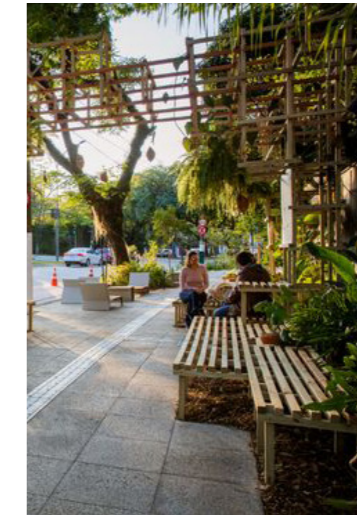
Hårdgjord yta av plåt eller trä med underliggande växtbädd. Vid cykelparkering är ytan av plåt med raster eller gallerduk.



PRINCIPSEKTION VIKDALSVÄGEN OCH TORGET (GRIFFELVÄGEN)

Planteringar

Växtbädd med kantslöd av stål. Visning mot gata/torg utgör en plogkant. Visning mot plantering varierar enligt höjdsättning.



Grönska på gården

Artval och uttryck

Artval och uttryck tar avstamp i en barrskogsbiotop. Vegetationen på gården kommer till stor del stå i skugga eller halvskugga och artval anpassas därefter. Arter som återfinns i svensk natur väljs i så stor omfattning som möjligt.

Kring pergolan och grillplatsen, där läget är soligt, planteras ätbara växter

Tall. Vid halvskuggiga lägen söker sig tallen upp mot ljuset och får en mer högre karaktär.

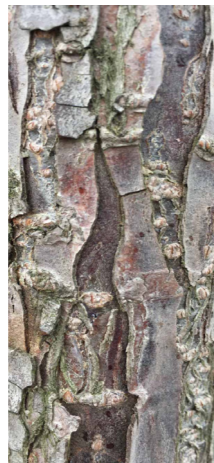


Häggmispel och rönn. Blommande och bärande buskar med starka höstfärger.

Ätliga växter - vin, vinbär och rabarber. Kring den gemensamma grillplatsen planteras ätliga växter.



Skogsolvon, hassel, träjon och måbär.



Hemlock och låga ideganar. Barrväxter som tål skuggigare lägen präglar gårdens karaktär.



Vertikalgrönska

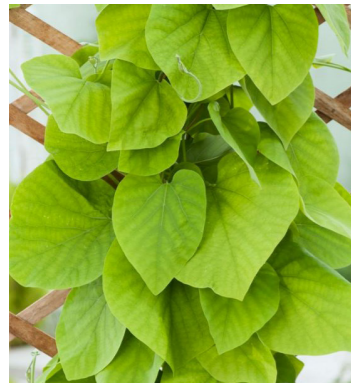
Grönska som slingrar sig upp på fasad

Markplanterade växter slingrar sig upp på fasad och pelare genom vajrar som monteras på fasaden. Därför väljs arter som slingrar sig rint växtstödet med skottspetsen eller klänger sig runt växtstödet med klängen eller bladhängen. Arter med sugproppar eller liknande har valts bort.

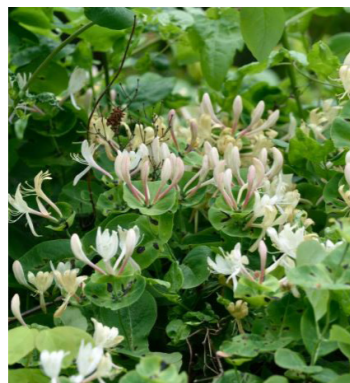
Arter väljs och anpassas till fasadernas olika lägen. En blandning av blomning, höstfärg och grönskande bladverk eftersträvas. Växterna som planteras i marknivå antas kunna klättra 5-8 m på fasaden, vissa arter något mer.

Arter i urval

Koreansk pipranka, kaprifol, rostvin, vildvin, vingfröranka, bokharabinda



Koreansk pipranka



Kaprifol



Rostvin



Vingfröranka



Bokharabinda



Vildvin

Större krukor på balkongerna längs Tor Bojes väg och ut mot parken

50% av krukorna förplanteras med robusta och torktåliga slingerväxter och buskar. Krukorna förses med automatisk droppbevattning.

Arter i urval

Slingrande/klängande växter: Kaprifol, klematis
Buskar: Ölandstok, perukbuske, blåbärstry, rönnspirea



Perukbuske



Gullklematis

Balkonglådor ut mot Vikdalsvägen och Torget

75% av balkonglådorna förplanteras med robusta och torktåliga slingrande eller klängande växter, buskar och fleråriga örter. Lådorna förses med automatisk droppbevattning.

Arter i urval

Slingrande/Klängande växter: Kaprifol, klematis
Buskar: Blåbärstry, måbär
Fleråriga örter: Gräslök, oregano, mynta, timjan och citronmeliss



Balkonglådor. Artvalen görs med fokus på ätliga växter.



Blåbärstry



Gräslök



Timjan

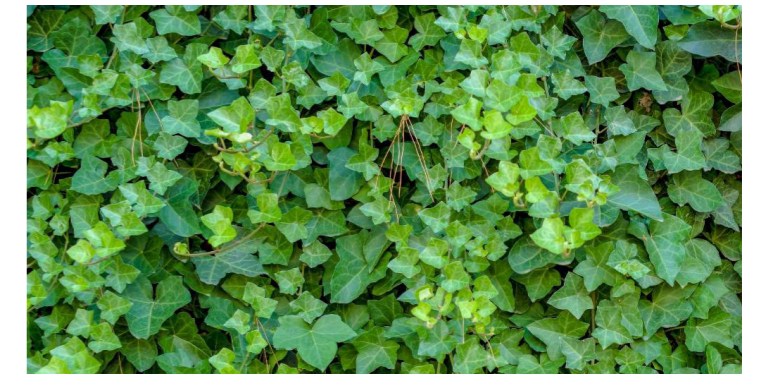
Avskärmande grönska

I en del lägen kring de enskilda uteplatserna på gården finns behov av viss avskärmning mellan det privata och det gemensamma.

Den vintergröna murgrönan klättrar på skärmar eller nät av stål för att skapa grönskande väggar.



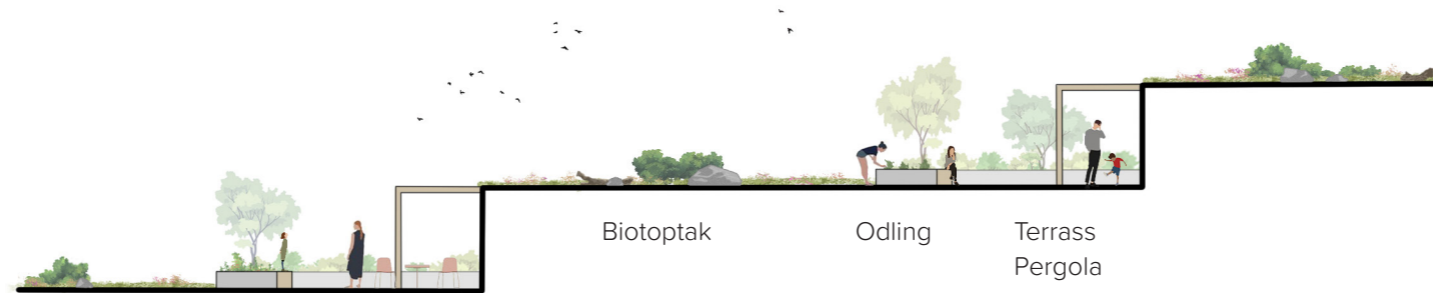
Smal avskärmning. Murgröna klättrar på stålnät.



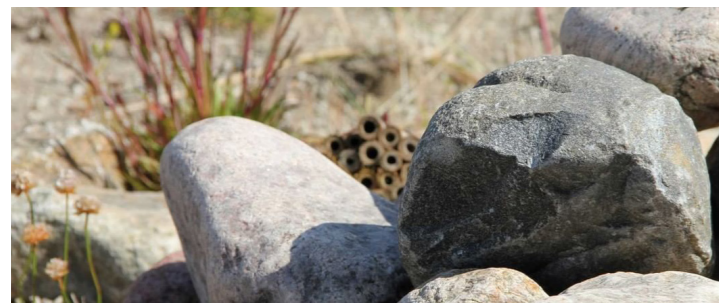
Utformning av takterrasser

Taket utformas som ett grönt tak, s k biotoptak med örter, gräs och buskar. Död ved och sten läggs ut i sammanhang med grupperade buskar.

Lägenheterna på de övre planen får varsin takterrass som utformas med ett möbleringsbart trädäck och upphöjda planteringsytor. Planteringsytorna planteras delvis med buskar, buskträd, perenner och örter men ger också plats för odling för de boende.



Död ved. Avverkade träd från tomten utgör en del av taklandskapet. En trädinventering visar att träden på tomten är enstaka ekar samt tallar.



Stenrösen och insekshotell. Habitat som gynnar insekter anläggs i taklandskapet.



Biotoptak. Jorddjupet varierar och skapar möjligheter för olika typer av vegetation.

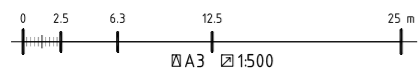


Upphöjda bäddar för planteringar. Breda kanter ger möjlighet till sittplatser.



Möblering och flexibilitet. Terrasserna är privata och möbleras upp av de boende efter egna behov.

Illustrationsplan



Visualisering Gårdsmiljön



Illustration. Illustrativ vy över gårdsmiljön i kvarteret Grönn.

Visualisering

Fasadgrönska



Fasad mot parken. Illustrativ vy över fasadgrönska



Fasad mot Tor Bojes väg. Illustrativ vy över fasadgrönska.



Fasad mot Tor Bojes väg. Illustrativ vy över fasadgrönska.



Fasad mot torget. Illustrativ vy över fasadgrönska.

Visualisering

Forts. fasadgrönska



Fasad från gården sett, mot väst. Illustrativ vy över fasadgrönska.



Fasad från gården sett, mot söder. Illustrativ vy över fasadgrönska.



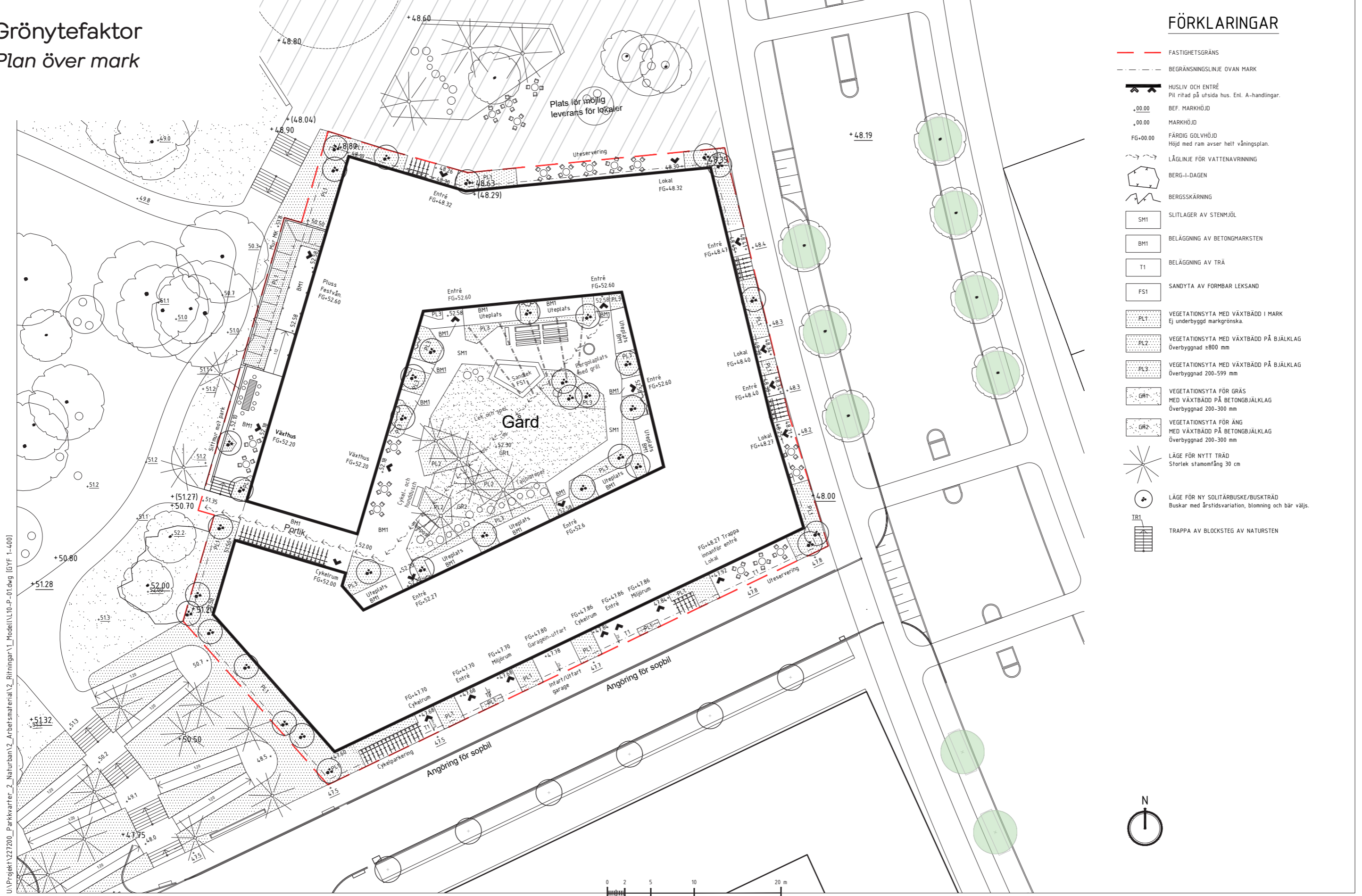
Fasad från gården sett, mot öster. Illustrativ vy över fasadgrönska.



Fasad från gården sett, mot norr. Illustrativ vy över fasadgrönska.

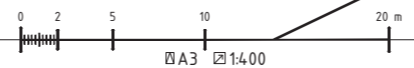
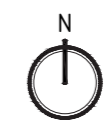
Grönytefaktor

Plan över mark



FÖRKLARINGAR

- FASTIGHETSGRÄNS
- BEGRÄNSNINGSLINJE OVAN MARK
- HUSLIV OCH ENTRÉ
Pil ritad på utsida hus. Ent. A-handlingar.
- .00.00 BEF. MARKHÖJD
- .00.00 MARKHÖJD
- FG+00.00 FÄRDIG GOLVHÖJD
Höjd med ram avser helt våningsplan.
- LÄGLINJE FÖR VATTENAVRINNING
- BERG-I-DAGEN
- BERGSSKÄRNING
- SM1 SLITLAGER AV STENMJÖL
- BM1 BELÄGGNING AV BETONGMARKSTEN
- T1 BELÄGGNING AV TRÄ
- FS1 SANDYTA AV FORMBAR LEKSAND
- PL1 VEGETATIONSYTA MED VÄXTBÄDD I MARK
Ej underbyggd markgrönska.
- PL2 VEGETATIONSYTA MED VÄXTBÄDD PÅ BJÄLKLAG
Överbyggnad ≥800 mm
- PL3 VEGETATIONSYTA MED VÄXTBÄDD PÅ BJÄLKLAG
Överbyggnad 200-599 mm
- GR1 VEGETATIONSYTA FÖR GRÄS
MED VÄXTBÄDD PÅ BETONGBJÄLKLAG
Överbyggnad 200-300 mm
- GR2 VEGETATIONSYTA FÖR ÄNG
MED VÄXTBÄDD PÅ BETONGBJÄLKLAG
Överbyggnad 200-300 mm
- LÄGE FÖR NYTT TRÄD
Storlek stamomfång 30 cm
- LÄGE FÖR NY SOLITÄRBUSKE/BUSKTRÄD
Buskar med årsfärdsväxning, blomning och bär väjls.
- TR1 TRAPPA AV BLOCKSTEG AV NATURSTEN



A3 1:4.00








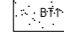


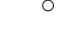

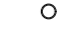
U:\Projekt\227200_Parkvarter_2_Naturbanan\2_Arbeitsmaterial\2_Ritningar\1_Modell\1.10_P-01.dwg [GYF 1:400]

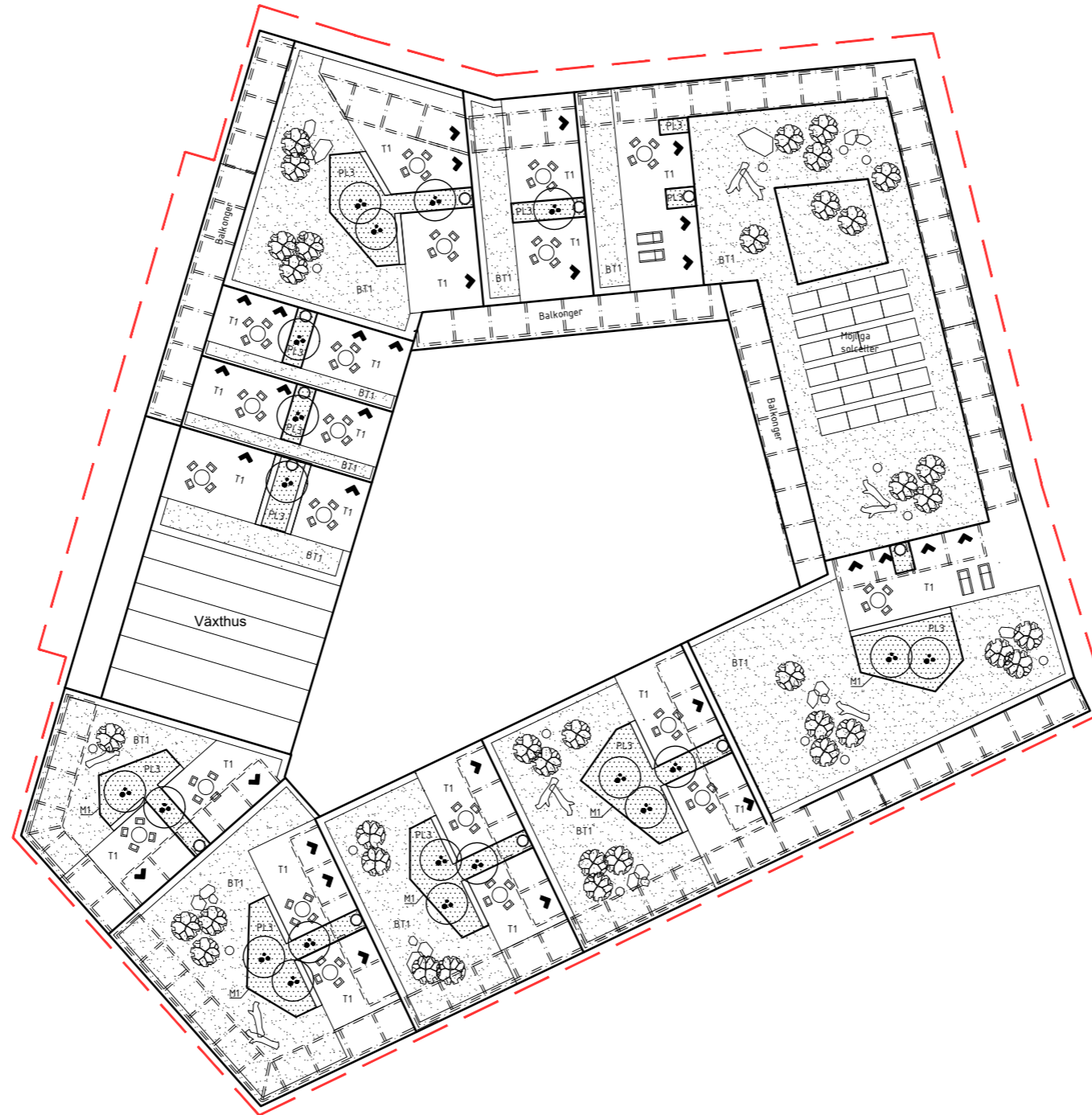


Grönytefaktor

Plan över tak

FÖRKLARINGAR

-  FASTIGHETSGRÄNS
-  BEGRÄNSNINGSLINJE OVAN MARK
-  HUSLIV OCH ENTRÉ
Pil ritad på utsida hus. Ent. A-handlingar.
-  0.00.00 HÖJD PÅ YTA
-  FG+00.00 FÄRDIG GOLVHÖJD
Höjd med ram avser helt våningsplan.
-  T1 BELÄGGNING AV TRÄ
-  PL3 VEGETATIONSYTA MED VÄXTBÄDD PÅ BJÄLKLAG
Överbyggnad 200-599 mm
-  BT1 YTA MED SEDUM, ÖRTER, GRÄS OCH BUSKAR (BIOTOPTAK)
MED VÄXTBÄDD PÅ BJÄLKLAG
Överbyggnad 150-300 mm.
Kultar med överbyggnadsdjup 300 mm görs vid buskplanteringar.
-  LÄGE FÖR NY SOLITÄRBUSKE/BUSKTRÄD
Buskar med årstidsvariation, blomning och bär väjs.
-  BUSKPLANTERING, GRUPPERADE MED
DÖD VED OCH NATURSTEN
Överbyggnad av kultar enligt GR2.
-  BIOLOGISKT GESTALTNINGELEMNT
Insekts hotell, holk, röse eller dyl.
-  MUR
Mur i sitthöjd kring växtbädd.
Bredare del för siltkant.
-  VATTENKÄRL
För uppsamlade av vatten från övre
terrassnivå.



U:\Projekt\227200_Parkkvarter_2_Naturplan_2_Arbeitsmaterial\2_Ritningar\1_Model\1.10-P-02.dwg [GYF 1-400]

